

文学部 文化創造学科 開設記念イベント

2014年4月に開設する「文化創造学科」の教育の一端をご紹介します。

第4弾

WHO?

講演会

「緊急報告！藤原鎌足と〈大織〉冠の謎を解く」

基調講演

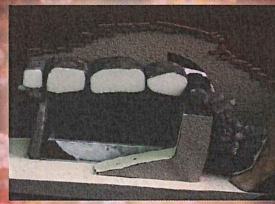
講演

緊急報告！藤原鎌足と
〈大織〉冠の謎を解く

牟田口 章人 文化創造学科教授 (予定)
現朝日放送プロデューサー

考古学からみた冠と阿武山古墳

宇野 隆夫
文化創造学科教授



〈開催日時〉

1月11日(土)

13時30分～15時

ドラマ
『藤原鎌足』のシナリオ下書き
—みんなで文化を創造しよう—

千田 稔
帝塚山大学特別客員教授



〈開催場所〉 帝塚山大学 奈良・学園前キャンパス
18号館18311教室
奈良市学園南3-1-3 ●近鉄奈良線「学園前」駅下車南出口徒歩約1分

 帝塚山大学
TEZUKAYAMA UNIVERSITY

文学部 文化創造学科 2014年4月開設

日本の歴史や文化の魅力を再発見し、自分なりの表現方法で世界に、未来に発信。
2014年4月、ニッポンの“未来”をキミたちで変えるプロジェクトがスタート!

※写真はすべて朝日放送提供

文学部 文化創造学科 開設記念イベント

講演会「緊急報告！藤原鎌足と〈大織〉冠の謎を解く」

基調講演

講演 「考古学からみた冠と阿武山古墳」 宇野 隆夫 「ドラマ『藤原鎌足』のシナリオ下書き -みんなで文化を創造しよう-」 千田 稔



＜開催日時＞

1月11日(土)
13時30分～15時

＜開催場所＞

帝塚山大学 奈良・学園前キャンパス

18号館 18311教室

奈良市学園南3-1-3

●近鉄奈良線「学園前」駅下車南出口徒歩約1分

＜お問合せ先＞

帝塚山大学 総務課

TEL.0742-48-9122 FAX.0742-48-9135



■牟田口章人
教授就任予定
(現 朝日放送プロデューサー)

畿内、特に正倉院宝物と、奈良の国宝を中心とする文化財の動画映像によるアーカイブ化とともに、奈良が誇る考古学研究結果をテレビ・ラジオを通じて情報発信しています。



■宇野隆夫
教授 博士(文学)
〔専門〕
時空間情報科学/
考古学GIS

最新のハイテクを使った考古学を追求しています。奈良ではまず、学生と一緒に360度カメラを使ってキャンパスと奈良町の仮想空間を作り、色々な情報を置きました。



■千田 稔
特別客員教授 文学博士
(奈良県立図書館館長)
〔専門〕
歴史地理学

地理学に加えて、日本史や考古学の方法も使って、古代日本の王権や神々や都市などを広く総合的に探究しています。また東アジア交流や日本の未来創造にも、積極的に取り組んでいます。

歴史や文化の魅力を再発見し、自分らしく発信する。

世の中には、魅力的な歴史や文化が数多く存在しています。でも、誰かがその魅力に気付き、発信していかないと、やがて消えてしまいます。文化創造学科では、日本の素晴らしい歴史や文化を再確認し、自分なりの表現方法で、世界へ、そして、未来へ発信していきます。

アートプロデュースコース



寺社・古建築・仏像などの文化財・伝統工芸、祭、芸能を、現代アートの視点でコンテンツやイベントとして構成したり、ディスプレイ(展示)を通じて人々に紹介したりする方法を学ぶコースです。行政との連携、企業との協働、文化事業の企画の方法などを習得し、自らの“成果”を創りあげます。

●主なコース選択科目

奈良の文化遺産/日本の芸術文化/展示・ディスプレイ演習 など

●目指せる進路

公務員(社会教育施設運営)/イベント企画/博物館/美術館/サービス業/観光関連会社/旅行会社/ホテル/旅館/百貨店などの文化事業/NPO関連団体/一般企業 など

地域プロデュースコース



地域の素晴らしさを見だし、住民とのコミュニケーションをはかりながら、町の活性化、地域住民との協働、景観の保持、伝統工芸・特産品の育成など、“地域・まちづくり”の方法を学ぶコースです。リサーチの方法、実際に地域・まちづくりや地域活性化の方法を習得し、自らの“成果”を創りあげます。

●主なコース選択科目

奈良の伝統産業/地域と行政/地域・まちづくり演習 など

●目指せる進路

公務員/観光関連会社/地域産業/ホテル/旅館/NPO関連団体/販売業/サービス業/一般企業 など

メディアプロデュースコース



地域社会を自分で取材し、文字や映像などのメディアを通じて、自ら創りあげたコンテンツを発信する方法を学ぶコースです。テーマの設定、取材の方法、記事の作成、雑誌や映像の編集などを習得しながら、自らの“成果”を発信します。

●主なコース選択科目

地域とメディア/ジャーナリズム論/メディア表現演習 など

●目指せる進路

放送局/新聞社/出版社/タウン誌発行/印刷業/広告業/メディア関連企業/サービス業/交通産業/観光関連会社/一般企業/公務員 など

アジア未来プロデュースコース



日本やアジアの歴史・文化、その所産である文化遺産をはじめ、ポップカルチャーなどの現代文化の様子を広範にとらえ、自らの考えや興味を掘り下げ、その“成果”を言葉や行動で発信します。語学の習得に力を入れ、外国人とも積極的に交流します。

●主なコース選択科目

アジアの世界遺産/グローバル・スタディ/異文化交流演習 など

●目指せる進路

旅行会社/国内外の観光関連会社/貿易関連会社/NPO関連団体/公務員/外国企業/一般企業 など

4年間の学び

1年次
歴史から学ぶ

日本の国の成り立ちや茶道・華道などの伝統文化を体験学習。日本人の「心」を学び、礼儀や作法、話し方をしっかり身につけます。

2年次
現代を考える

奈良・日本・アジアの歴史や文化を学び、現代社会をしっかりと見すえて、新たなコンテンツとして表現・発信する方法を学びます。

3・4年次
未来を創造する

自らの方法で現代に生かせるプロジェクトを企画し、将来の仕事の具体的なイメージをつかみます。また、英語はもちろん、中韓のアジア言語の習得、海外協定大学留学により、国際感覚や国際社会への発信力も養います。

寺院や神社、伝統工芸の工房など、奈良がまるごとキャンパス! 奈良の企業や人たちが、プロジェクトをサポート!

●奈良ならではの豪華な講師陣(特定教授)
河瀬直美氏(映画作家)、花山院弘匡氏(春日大社宮司)、岡本彰夫氏(春日大社権宮司)、森正光氏(石上神宮宮司)、森本公誠氏(東大寺長老)、安田暎胤氏(薬師寺長老)、高田良信氏(法隆寺長老)、多川俊映氏(興福寺費首)、河野良文氏(大安寺貫主)、田中利典氏(金峯山寺宗務総長)、菅谷文則氏(橿原考古学研究所所長)

●サポーター(協賛団体)
奈良商工会議所、近畿日本鉄道(株)、(株)京都銀行、近畿日本ツーリスト(株)、奈良交通(株)、梅乃宿酒造(株)、奈良豊澤酒造(株)、地域情報ネットワーク(株)、Le BENKEI、(株)御菓子司 鶴屋徳満

帝塚山大学
TEZUKAYAMA UNIVERSITY

文学部
文化創造学科
2014年4月開設

●入試課
〒631-8501 奈良市帝塚山7丁目1-1
TEL 0742-48-9149(直通)
FAX 0742-48-9021
URL <http://www.tezukayama-u.ac.jp/>
E-mail nyushi@jimu.tezukayama-u.ac.jp

●奈良・東生駒キャンパス
近鉄奈良線「東生駒」駅下車。
「帝塚山大学」行きバスで約5分。
徒歩なら約15分。
●奈良・学園前キャンパス
近鉄奈良線「学園前」駅下車南出口徒歩約1分。